

Oase Dähei

oase
wohnen im alter

Daheim begleitet. Menschlich. Persönlich.



Ihre Vorteile

- Sofortige Unterstützung
- Mahlzeitendienst
- Priorität bei Pflegeplätzen und Seniorenwohnungen der Oase
- Teilnahme an Aktivitäten und Veranstaltungen der Oase
- Benützung Fitnessraum



oasegruppe.ch

Oase Dähei unterstützt
Sie, damit Sie sicher und
eigenständig in Ihrem
Zuhause bleiben.

Oase Dähei

Für Sie



Oase Dähei baut auf der langjährigen Erfahrung der Oase Gruppe auf.

Dieses Wissen um Lebensgestaltung, Begleitung, Alltagsstruktur und menschliche Nähe prägt unser Tun – ergänzt durch die Fähigkeit, individuelle Lebenssituationen ganzheitlich zu erfassen.

Unsere Begleitung richtet sich an:

- Menschen im Alter, die sich Struktur und Gesellschaft im Alltag wünschen
- Personen mit beginnender Demenz, die Orientierung und gezielte Aktivierung wünschen
- Angehörige, die entlastet werden und dennoch eingebunden bleiben möchten

Gut zu wissen: Unser Fokus liegt auf der persönlichen Begleitung im Alltag. Wir erbringen keine Pflege- oder medizinischen Betreuungsleistungen.

Oase Dähei

Teil der Oase Gruppe

Die Oase Gruppe ist eine Unternehmung, die schweizweit verschiedene Wohnkonzepte im Bereich Alterswohnungen, für die Pflege von betreuungsbedürftigen Personen sowie für die Langzeit- und Palliativ-Pflege betreibt.

Die Idee der Oase entstand aus dem Wunsch, älteren Menschen ein unabhängiges und erfülltes Leben nach ihren eigenen Vorstellungen zu ermöglichen. Heute sind Seniorinnen und Senioren oftmals gesundheitlich rüstiger und eigenständiger als noch vor zehn oder zwanzig Jahren. Damit haben sich auch ihre Wohnbedürfnisse verändert.

Seit ihrer Gründung vor über einem Jahrzehnt hat sich die Oase Gruppe mittlerweile zu einem bedeutenden Akteur im Bereich des altersgerechten Wohnens in der Schweiz entwickelt. Ein Blick auf die aktuelle Standortkarte zeigt die geografische Verteilung der bestehenden Einrichtungen und gibt einen Ausblick auf zukünftige Projekte.

Das Konzept der Oase Gruppe

Das Konzept der Oase fördert ein aktives soziales Leben und einen abwechslungsreichen Alltag. Das hauseigene Restaurant bietet täglich köstliche Mittagsmenüs und dient als Treffpunkt für anregende Begegnungen und unterhaltsame Gespräche. Regelmässig werden Veranstaltungen und Aktivitäten organisiert. Ein besonderes Merkmal der Oase ist die hauseigene Pflegeabteilung, die es den Bewohnerinnen und Bewohnern ermöglicht, das Zentrum aufgrund von gesundheitlichen Gründen oder Pflegebedürftigkeit nicht verlassen zu müssen. Ebenso stehen demenzgerechte Pflegeplätze zur Verfügung.

Ihr Mehrwert

- Sofortige Unterstützung durch ein eingespieltes Netzwerk
- Prioritäre Berücksichtigung bei Pflegeplätzen und Seniorenwohnungen innerhalb der Oase Gruppe
- Sicherheit und Kontinuität: Heute zu Hause begleitet, morgen nahtlos weiter betreut

Stand heute

236

Pflege-
plätze



9

Oase
Skulpturen

41

MITARBEITENDE
NATIONEN

297

SENIOREN-
WOHNUNGEN



500

Mitarbeitende



Studierende /
Lernende

31

Haustiere

25

Führungs-
positionen
70% Frauen
30% Männer



Senioren-
zentren

9

- 1 Oase Obergösgen
- 2 Oase Am Rhein
- 3 Oase Rümlang
- 4 Oase Effretikon
- 5 Oase Wetzikon
- 6 Oase Oetwil am See
- 7 Oase Churwalden
- 8 Oase Lindenhof Wetzikon
- 9 Oase Bassersdorf



2030

500

Pflege-
plätze



17

Oase
Skulpturen

41

MITARBEITENDE
NATIONEN

835

SENIOREN-
WOHNUNGEN



g 1000 – 1100

Mitarbeitende



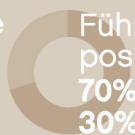
Studierende /
Lernende ca.

80 – 100

Haustiere

50

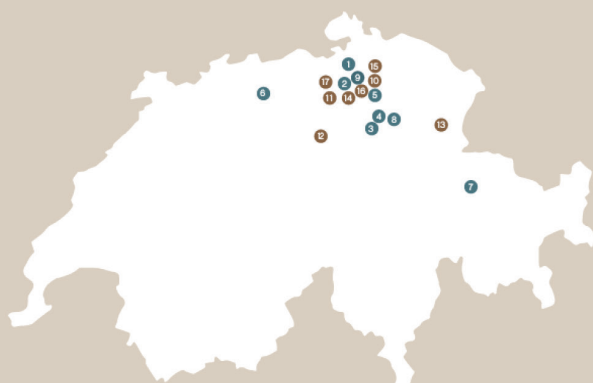
Führungs-
positionen
70% Frauen
30% Männer



Senioren-
zentren

17

- 1 Oase Am Rhein
- 2 Oase Rümlang
- 3 Oase Oetwil am See
- 4 Oase Wetzikon
- 5 Oase Effretikon
- 6 Oase Obergösgen
- 7 Oase Churwalden
- 8 Oase Lindenhof Wetzikon
- 9 Oase Bassersdorf
- 10 Oase Rosenhof Effretikon
- 11 Oase Bergdietikon
- 12 Oase Buchrain
- 13 Oase Säntisblick Unterwasser
- 14 Oase Züri Schäremoos
- 15 Oase Tower Winterthur
- 16 Oase Zumikon
- 17 Oase Würenlos



Oase Dähei

Unsere Kompetenzen

Langjährige Erfahrung

Unsere Mitarbeitenden bringen Fachwissen und Lebenserfahrung mit. Wir verstehen die Herausforderungen des Älterwerdens und wissen, wie man Sicherheit, Struktur und Freude im Alltag zurückbringt.

Ganzheitlicher Ansatz

Wir verbinden Beratung, Aktivierung, Struktur, Ernährung und Organisation zu einem stimmigen Ganzen.

Persönliche Beziehung und Verlässlichkeit

Unsere Stärke ist nicht nur das «Was», sondern auch das «Wie». Wir arbeiten mit Herz, Geduld und Beständigkeit. Ein vertrautes Gesicht, regelmässige Begleitung und eine ehrliche Beziehung schaffen Vertrauen und Stabilität.

Menschlich

Wir nehmen uns Zeit, hören zu und bieten individuelle Unterstützung, die den Menschen in den Mittelpunkt stellt.

Würdevoll

Wir begleiten, ohne zu bevormunden. Unser Fokus liegt auf der Förderung der Selbstständigkeit, damit Sie Ihr Leben weiterhin nach Ihren eigenen Vorstellungen gestalten können.



Oase Dähei

Unser Leistungsangebot

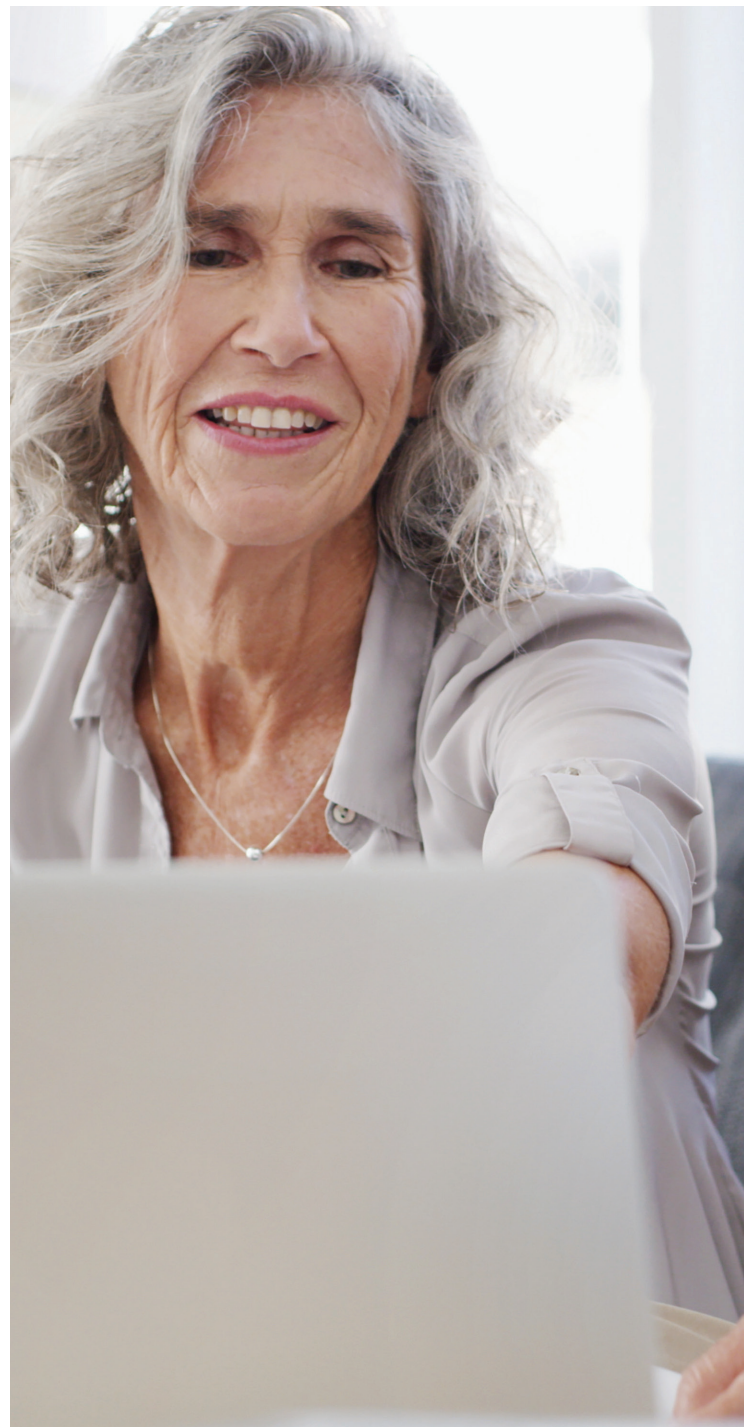
Persönliche Beratung

Orientierung geben

Wir nehmen uns Zeit für Gespräche auf Augenhöhe. Gemeinsam suchen wir nach individuellen Lösungen, bringen Struktur in den Alltag und entlasten Angehörige.

Beispiele:

- Neue Routinen entwickeln
- Unterstützung bei Entscheidungen
- Hilfe beim Ordnen von Terminen oder Dokumenten
- Beratung von Angehörigen im Umgang mit Veränderungen
- Technikhilfe: Unterstützung beim Installieren und Bedienen von Tablets, Laptops oder Handys
- Fahrdienste
- Begleitungen zum Hausarzt usw.





Technische Hilfe und Unterhalt

Praktische Unterstützung – damit alles funktioniert.

Wir helfen, wenn Sie im Alltag technische Unterstützung benötigen.

Beispiele:

- Glühbirne wechseln
- Batterien ersetzen
- Koordination von Handwerkern
- Sicherheits-Check in der Wohnung
- Keller ausmisten
- Rollstuhl-Patienten-Transport
- Bilder aufhängen
- Reparaturen an Möbeln
- usw.

Haushaltshilfe und Struktur im Wohnumfeld



Ordnung und Sicherheit – mit, nicht über Ihren Kopf hinweg.

Wir unterstützen beim Erhalten einer angenehmen, sicheren Umgebung.

Beispiele:

- Hilfe beim Aufräumen, Ausmisten und Strukturieren
- Unterstützung bei leichten Tätigkeiten im Haushalt
- Wäschemanagement, Schrankorganisation
- Saisonale Themen wie Dekoration oder Kleiderwechsel
- Wohnungsreinigung
- Haustiere füttern, zum Tierarzt begleiten
- usw.



Gastronomie und Ernährung zu Hause

Genuss und Wohlbefinden im Alltag

Wir fördern gesunde, altersgerechte Ernährung und unterstützen mittels Mahlzeitendienst.

Beispiele:

- Menüplanung
- Planung von Einkäufen, Bestellung von Lebensmitteln
- Gemeinsames Kochen
- Lieferung von Mahlzeiten aus der Oase Küche
- Vergünstigtes Essen im Oase Restaurant zum Abo-Preis
- Begleitetes Einkaufen
- usw.



Alltagsgestaltung und Aktivierung

Freude, Bewegung und Sinn erleben

Wir gestalten den Alltag aktiv und abwechslungsreich und bieten Gemeinschaft.

Beispiele:

- Spaziergänge
- Kreative Tätigkeiten
- Erinnerungsarbeit
- Aktivierungsangebote in der Oase wie Gedächtnistraining oder Gymnastik
- Ferien mit der Oase
- Benützung Fitnessraum in der Oase
- Tagesaufenthalt in der Oase
- usw.

Oase Stiftung

In Würde alt werden, heisst auch,
Frei von materiellen Sorgen zu sein



Wenn im letzten Lebensabschnitt betagten und chronisch kranken Menschen trotz AHV und Zusatzleistungen die Armut droht, hilft die Stiftung Oase Notlagen zu überbrücken. Dank den Spenderinnen und Spendern kann die Stiftung Oase unbürokratisch, diskret und rasch helfen und auch einmal einen Wunsch finanzieren, für den die eigenen Mittel nicht reichen.

Die Stiftung Oase kann dort helfen, wo niemand hilft. Sie setzt sich ein für Lebensqualität und Lebensfreude.

Deshalb hilft die Stiftung auch mit Beiträgen an Ausflüge, eine Ferienwoche oder Tagesaufenthalte zur Entlastung von Angehörigen.

Verwendung der Spenden

Die Spenden werden für Einzelfallhilfe wie zum Beispiel für Anschaffungen von Hilfsmitteln (Rollator, Rollstuhl, Spezialschuhe usw.) genutzt. Ein Teil der Spenden wird für Informations- und Schulungsanlässe verwendet, zum Beispiel zum Thema Demenz und Umgang mit demenzkranken Menschen.

Rollstuhlautos

Jeder Oase Standort hat ein Rollstuhlauto, welches von der Stiftung Oase für Wohnen im Alter finanziert wird und auch der Öffentlichkeit zur Verfügung steht.

Die Rollstuhlautos werden ehrenamtlich von freiwilligen Mitarbeitenden betrieben und ermöglichen dadurch wertvolle Mobilität für Menschen mit Gehbehinderungen.



Lernen wir uns kennen –
bei einem kostenlosen Gespräch
direkt bei Ihnen zu Hause.

Notizen:



Oase Dähei | Ueberlandstrasse 109 | 8600 Dübendorf

076 836 25 00 | oasedähei.ch | info@oasedähei.ch